

Serie XF2 Carretillas contrapesadas diesel

con capacidades de 2000 a 3500 kg



Síguenos en
Facebook



Síguenos en
YouTube



Síguenos en
WeChat



Descargue la aplicación
"Hangcha Forklift"



ISO14001:2015



ISO9001:2015



Las carretillas HANGCHA
cumplen con los
requisitos de seguridad
europeos.

HANGCHA GROUP CO., LTD. se reserva el derecho de realizar cambios sin previo aviso en relación con los colores, el equipo o las especificaciones detallados en este folleto, o de suspender los modelos individuales. Los colores de los carros elevadores entregados pueden diferir ligeramente de los de los folletos.

2021 VERSIÓN 1/COPYRIGHT 2021/04



Fabricante: 666 Xiangfu Road,
Hangzhou, Zhejiang, China (311305)

El mundo de Hangcha
DESDE 1956



PARA UN ALTO RENDIMIENTO DURANTE EL TRABAJO



Apariencia

Un exterior vivo y robusto que hereda el diseño clásico, incorpora ideas innovadoras y aporta un fuerte impacto de alta tecnología.



Seguro

/ El vehículo tiene un diseño de centro de gravedad bajo y una visión operativa optimizada. (diseño de contrapeso pequeño, diseño de contrapeso inclinable hacia atrás, diseño de mástil triplex optimizado).

/ Se proporciona un sistema OPS para la configuración estándar y, opcionalmente, se proporciona un rango de límite de velocidad ajustable de varios segmentos.



Mástil

Se puede instalar fácilmente con ganchos en forma de J mediante un proceso simple.





**MÁS VISIÓN
MÁS CONTROL
MÁS GARANTÍA**

Visibilidad panorámica

El diseño optimizado proporciona una visibilidad extraordinaria en todas direcciones.

CÓMODO

- / La transmisión totalmente suspendida, la cabina completamente suspendida y el asiento totalmente suspendido logran una reducción de la vibración en tres etapas para reducir la vibración del vehículo.
- / Control de ruido: Se adhiere aislante especial que absorbe el sonido a ciertas piezas y así sucesivamente para disminuir el ruido del vehículo.
- / Diseño ergonómico optimizado, espacio de cabina ampliado, un sistema operativo mejorado de nueva generación.



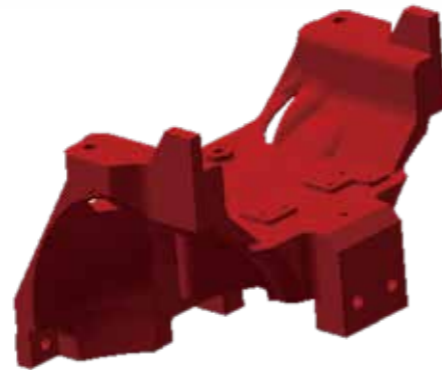
La transmisión totalmente suspendida



Cabina completamente suspendida

Construcción de carretilla

Con los soportes de eje de dirección de fundición de diseño novedoso, se baja el centro de gravedad y se reduce la emisión de ruido del vehículo. Se proporciona una cabina integrada totalmente suspendida para la configuración estándar, y los clientes pueden elegir la cabina. Se utilizan procesos de estampado y moldeo de placas grandes y tecnología de soldadura automática para permitir un exterior elegante.



Soportes de eje de dirección fundidos

Sistema de control

- / Rompiendo la limitación de la estructura del eje de dirección tradicional, el eje de dirección abierto fundido recientemente desarrollado tiene el ángulo de giro interno máximo aumentado de 77 ° a 82 °, lo que puede ayudar a los clientes a trabajar en espacios reducidos.
- / Con el eje de dirección abierto fundido, el cilindro de aceite se puede reemplazar fácilmente, y el vehículo tiene un centro de gravedad bajo y buena estabilidad.
- / El eje de dirección está instalado con almohadillas, que mejoran efectivamente la comodidad y fiabilidad de la operación.
- / Freno de estacionamiento: Un freno central que requiere menos fuerza operativa.



Un freno de estacionamiento de pedal opcional



Eje de dirección fundido



EL PODER DE ACTUAR

Fiable

- / Se desarrolla y utiliza un eje bañado en aceite para mejorar significativamente la fiabilidad del sistema de frenado y las piezas estructurales de la transmisión de fuerza. (Freno bañado en aceite, pernos personalizados de alta resistencia, reductor planetario del lado de la rueda).
- / Eje motriz con freno bañado en aceite + caja de cambios mejorada SHAOCHI / OKAMURA mejorada. Se espera que tanto el eje motriz como la caja de cambios tengan una vida útil de más de 10 años, y el freno bañado en aceite 10 años. Se utilizan llantas mejoradas de cuatro piezas.



Eje motriz con freno bañado en aceite

Hidráulico

Para mejorar la eficiencia del sistema se utilizan un sistema hidráulico de alta presión y válvulas multivía con prioridad en la dirección y detección de carga. Una bomba de engranajes Shimadzu de bajo ruido puede mejorar la fiabilidad y reducir el ruido. Todas las juntas son juntas cónicas de 24° y cada junta de tubería de alta presión tiene un puerto de medición de presión, para permitir un mejor sellado y mantenibilidad.



E SERIES Se desarrollan y utilizan motores y una caja de cambios mejorada para mejorar significativamente la ejecución del tren de fuerza. (Los motores de la serie E combinan con la caja de cambios F mejorada y la nueva caja de cambios Okamura).



Alta potencia Disipación de calor

Alimentación

- / El motor diésel Xinchai 3E22 altamente económico cumple con los requisitos de emisiones EU V.
- / El motor se ha probado durante 10000 h en total para la validación de la fiabilidad en varias rondas; la fiabilidad se ha verificado por completo. Merece la pena mencionar que el motor diésel se ha probado en el centro de pruebas de Jinan y en el banco de pruebas Bosch Wuxi durante 3000 h. El motor diésel tiene una fiabilidad excelente y está clasificado como el premio "BES" del proyecto todoterreno de Bosch.
- / Se desarrolla un disipador de calor de placa con aleta con menos resistencia al aire que tiene una eficiencia de disipación de calor aumentada en un 15 %.



0,44 %



5000 h

Relación de disolución muy baja del aceite de motor. La relación de disolución del aceite después de una sola regeneración es de solo 0,44 %, mucho más baja que el valor del 20 % especificado en el estándar nacional, el intervalo de cambio de aceite del motor diésel de la serie E hasta 500 h.

El DPF tiene un intervalo de mantenimiento prolongado basado en un excelente nivel de emisión bruta del motor y una estrategia de regeneración; el intervalo de limpieza de cenizas es de hasta 5000 h.



DPF



Motor de serie E

TOTALMENTE AUTOMATIZADO

Sistema eléctrico

- / Las luces traseras Streamer LED se desarrollan y utilizan para hacer que el vehículo sea más etéreo y con un fuerte impacto de alta tecnología.
- / El novedoso sistema de iluminación LED de combinación de ahorro de energía y alta eficiencia de nueva generación ahorra energía, mientras que el rendimiento y la vida útil de las luces mejoran significativamente.
- / Para mejorar el nivel de protección, todos los conectores y conectores clave son impermeables.



Luces traseras Streamer LED

Inteligente

- / Se proporcionan instrumentos interactivos para la configuración estándar, para mostrar el estado operativo del vehículo y hacer realidad la interacción de información del vehículo.
- / Un controlador inteligente puede realizar las funciones del sistema OPS y apagado para el tiempo de espera de la velocidad de ralentí, y puede tener otras funciones opcionales de control de velocidad, limitación de velocidad para fallas, elevación a alta velocidad de ralentí, nivelación automática de la horquilla, etc.



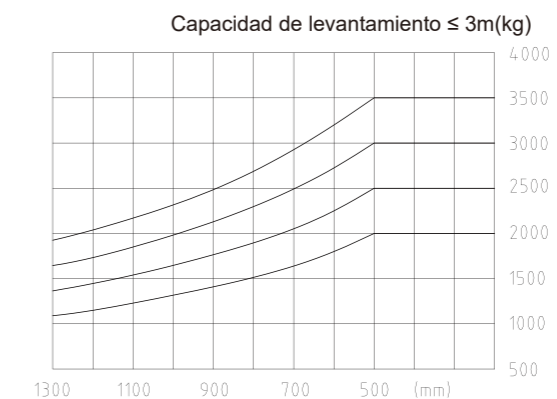
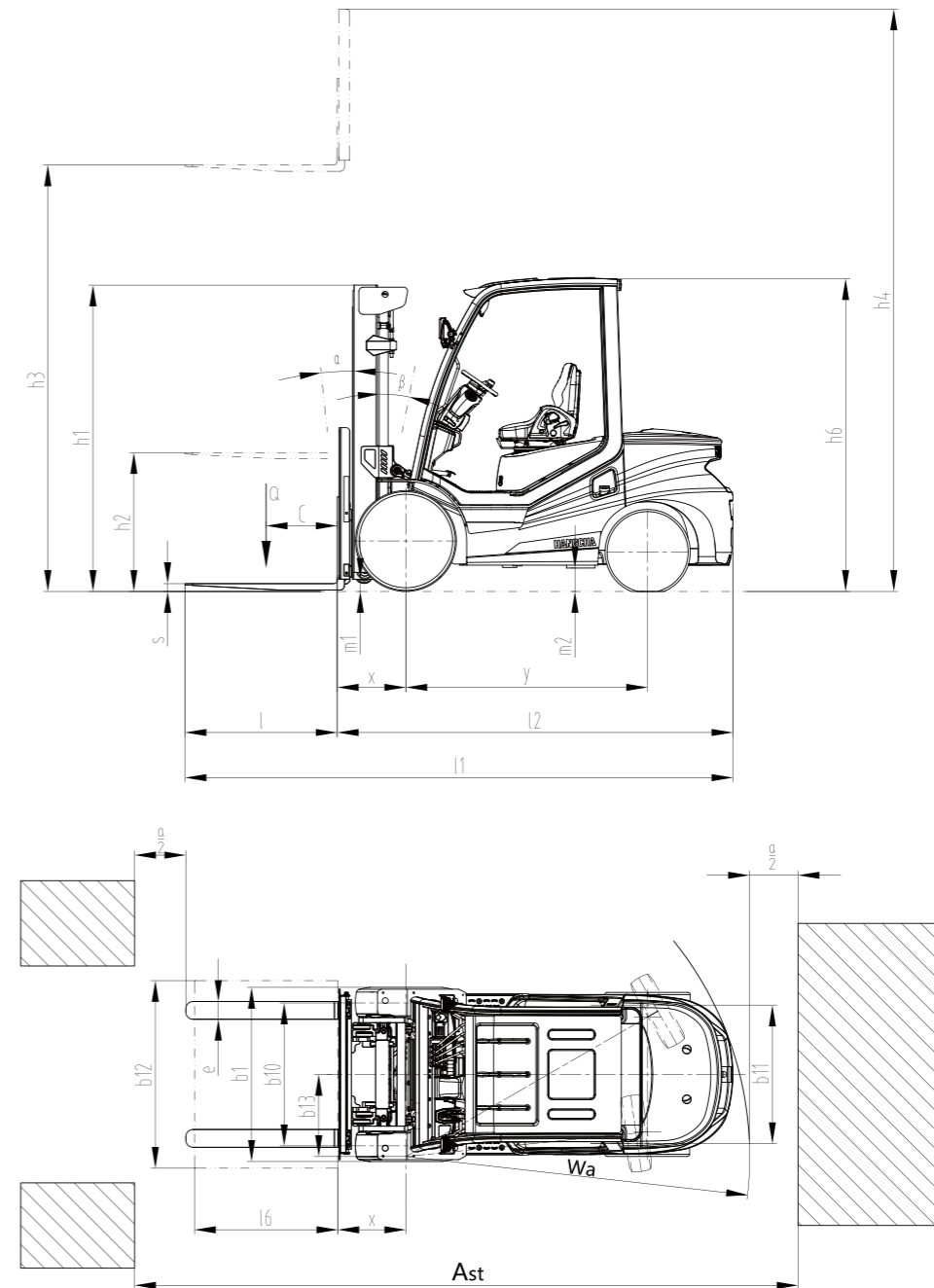
Nuevos instrumentos interactivos



Especificaciones de la carretilla elevadora de 2,0~-3,5t de la serie XF2:

		HANGCHA GROUP CO.,LTD.					
Marca definitiva	1,1	Fabricante					
	1,2	Designación de tipo del fabricante	CPCD20-X2H7F1	CPCD25-X2H7F1	CPCD30-X2H7F1	CPCD35-X2H7F1	
	1,3	Propulsión: eléctrica (batería o red eléctrica), diésel, gasolina, gas combustible	Diésel	Diésel	Diésel	Diésel	
	1,5	Capacidad o carga nominal	Q (kg)	2000	2500	3000	3500
	1,6	Distancia del centro de carga	c (mm)	500	500	500	500
	1,8	Distancia de carga, centro del eje motriz a la horquilla	x (mm)	462,5	462,5	477,5	482,5
		Voladizo trasero	mm	405	480	535	600
	1,9	Distancia entre ejes	y (mm)	1650	1650	1700	1700
	Peso	2,1	Peso de servicio	kg	3455	3815	4400
2,2		Carga en ejes, cargado delante o detrás	kg	4801/654	5543/772	6345/1055	7155/1100
2,3		Carga en ejes, descargado delante o detrás	kg	1635/1820	1585/2230	1620/2780	1620/3135
Neumáticos, chasis	3,2	Tamaño de las ruedas delanteras		7,00-12-12PR/2	7,00-12-12PR/2	28×9-15-12PR/2	28×9-15-12PR/2
	3,3	Tamaño de las ruedas traseras		6,00-9-10PR/2	6,00-9-10PR/2	6,50-10-10PR/2	6,50-10-10PR/2
	3,6	Banda de rodadura, delante	b10 (mm)	965	965	1005	1005
	Banda de rodadura, detrás	b11 (mm)	973	973	975	975	
Dimensiones	4,1	Inclinación del mástil/carro de la horquilla hacia adelante y hacia atrás	α/β (°)	6/11	6/11	6/11	6/11
	4,2	Altura, mástil bajado	h1 (mm)	2015	2015	2040	2155
	4,3	Elevación libre	h2 (mm)	140	140	145	150
	4,4	Elevación	h3 (mm)	3000	3000	3000	3000
	4,5	Altura, mástil extendido	h4 (mm)	4046	4046	4145	4145
	4,7	Altura del pórtico de seguridad (cabina)	h6 (mm)	2165	2165	2180	2180
	4,20	Longitud hasta la base de las horquillas	l2 (mm)	2517,5	2592,5	2712,5	2782,5
	4,21	Anchura total	b1 (mm)	1155	1155	1225	1225
	4,22	Dimensiones de la horquilla	s/e/l (mm)	1070×122×40	1070×122×40	1070×122×45	1070×122×50
	4,31	Distancia de seguridad al suelo, cargado, debajo del mástil	m1 (mm)	115	115	130	130
	4,32	Distancia de seguridad al suelo, centro de la batalla	m2 (mm)	150	150	165	165
	4,33	Ancho de pasillo para palés de 1000 x 1200 en diagonal	Ast (mm)	3822,5	3430	4027,5	4097,5
	4,34	Ancho de pasillo para paletas de 800 x 1200 longitudinalmente	Ast (mm)	4022,5	3630	4227,5	4297,5
	4,35	Radio de giro	Wa (mm)	2160	2230	2350	2415
	Datos de rendimiento	5,1	Velocidad de desplazamiento, cargada/descargada	km/h	19,5/20	19,5/20	19/19,5
5,2		Velocidad de elevación, cargado/descargado	m/s	0,62/0,66	0,62/0,66	0,58/0,62	0,46/0,5
5,3		Velocidad de bajada, cargado/descargado	m/s	0,5/0,45	0,5/0,45	0,5/0,45	0,5/0,45
5,5		Fuerza de la barra de tracción, cargado y descargado	N	23000/	23000/	24500/	24500/
5,7		Capacidad de pendiente, cargado/descargado	%	36	32	28	22
Motor de combustión	7,1	Fabricante y tipo de motor		XINCHAI 3E22YG51-001	XINCHAI 3E22YG51-001	XINCHAI 3E22YG51-001	XINCHAI 3E22YG51-001
		STD de emisión		StageV de la Unión Europea	StageV de la Unión Europea	StageV de la Unión Europea	StageV de la Unión Europea
	7,2	Potencia del motor conforme a DIN ISO 1585	kw	44,8	44,8	44,8	44,8
	7,3	Velocidad nominal	min.	2400	2400	2400	2400
	7,4	Número de cilindros y cilindrada	(-) / (cm3)	3/2227	3/2227	3/2227	3/2227
	7,10	Voltaje de la batería y capacidad nominal	V/Ah	12/90	12/90	12/90	12/90
		Par de torsión nominal	N·m/r/min	210/1600/-1800	210/1600/-1800	210/1600/-1800	210/1600/-1800
		Diámetro × Carrera	mm	94×107	94×107	94×107	94×107
		Fabricante de transmisiones		CHINA	CHINA	CHINA	CHINA
		Tipo de transmisiones		Cambio de potencia	Cambio de potencia	Cambio de potencia	Cambio de potencia
Datos adicionales	10,1	Presión de funcionamiento para accesorios	bar	160	160	160	160
	10,4	Capacidad del depósito de combustible	litro	58	58	60	60

Nota: *Con cabina o asiento de suspensión
* Como valor calculado



2.0-3.5+Distancia del dentro de carga (mm)